

**113 年度教育部委託國立臺東大學辦理  
大專校院特殊教育專責單位輔導人員特殊教育研習  
〔必修初階〕-身心障礙學生的認識與輔導概論實施計畫**

**壹、依據**

教育部 112 年 12 月 25 日臺教學（四）字第 1120124493 號函有關「113 年度臺東鑑輔分區大專校院情緒行為障礙及自閉症個案輔導暨諮詢試辦計畫」辦理。

**貳、目的:**透過此次輔導理念與案例的分享講座，期達成以下目標：

- 一、教育或特教工作者對身障者的輔導具有進行第一級輔導的理念與實務知能，能順利進行第一級輔導。
- 二、教育或特教工作者，在身障學生有二三級輔導需求時，能夠與諮商輔導專業工作者協同行動，使發揮較大療育支持效益。

**參、辦理單位**

- 一、主辦單位：教育部（學生事務及特殊教育司）。
- 二、承辦單位：國立臺東大學特殊教育中心
- 三、協辦單位：國立臺東專科學校資源教室

**肆、時間、地點及參加對象**

- 一、時間：113 年 7 月 30 日（週二下午） 13:30~17:40。
- 二、地點：臺東專科學校誠樸校區綜合教學大樓二樓階梯教室一  
（地址：臺東縣臺東市正氣北路 911 號）
- 三、對象：
  - （一）臺東縣輔導區內公私立大專校院特殊教育專責單位輔導人員、專兼任教師、特殊教育學生及其家長。
  - （二）辦理跨區以臺東、花蓮、屏東、高雄及南澎區優先，其餘依照報名順序錄取。
  - （三）依報名時間先後順序審核錄取，並依報名情形彈性調整參與人數，報名未滿名額開放有興趣者報名，合計 20 人。

**伍、講師簡介**

- 一、王明雯/國立臺東大學特殊教育學系教授
- 二、講師專長：情緒行為障礙、自閉症、生涯教育、諮商輔導、親職教育
- 三、主講講題：情障、自閉症及其他身障者的輔導理念與經驗分享

**陸、課程表**

時 間	課 程 內 容	主持/主講人
13：15~13：30	報到、領取研習資料	
13：30~14：20	試辦計畫說明會暨研習討論	王明泉 主任 國立臺東大學特教中心
14：30~16：00	說明身障者的身心特性與需求，輔導系統相對的理念與實務	王明雯教授
16：10~17：40	分享對身障者輔導經驗，並說明輔導目標，實施的方法與基本的輔導技巧。	
17：40	簽退、繳回饋單	

## 柒、報名方式

- 一、請於 113 年 6 月 10 日前至「全國特殊教育資訊網」點選研習報名/大專特教研習/關鍵字「臺東大學」，並於報名截止前完成報名。報名截止日期，仍視報名情形延長或提早關閉報名系統（網址：<https://special.moe.gov.tw/study.php>），請報名者留意研習資訊。錄取名單將公佈於全國特殊教育資訊網網站上，請自行查閱。
- 二、報名經審核錄取後，因故無法參加時請於研習三天前來電：專任助理游惠美（089）517883 或 E-mail：spec@nttu.edu.tw 辦理請假。

## 捌、注意事項

- 一、本研習須下午簽到、退；全程參加者，將核發 4 小時研習時數，請於研習結束 15 日後至全國特殊教育資訊網檢閱時數。
- 二、為尊重講師，請準時入場，開場逾 20 分鐘後恕不予入場。
- 三、提醒您，如本年度曾有參與報名中心研習未出席又未於事前辦理請假紀錄達三次者。未來研習將不核予錄取，即便出席仍不核予研習時數，請報名學員特別注意。
- 四、研習當天備有午餐，請研習人員註記葷素，自備環保杯、環保筷。
- 五、參加人員請由所屬單位給予公（差）假，差旅費由原所屬單位報支。
- 六、考量因突發狀況導致研習需臨時變動，請學員們於活動前一天務必收 E-mail（您留於全國特殊教育資訊網報名系統之 E-mail）以利個別通知，或至本校特教中心首頁/最新消息及報名介面之/緊急公告/詳閱，以了解研習變動相關最新訊息。為避免本校多次發文造成相關單位不必要之困擾，異動情形除上傳本校特教中心首頁/最新消息及報名介面之/緊急公告外，同時上傳於本校特教中心「研習資訊」/「活動簡介」公告周知，不另行發文；參與人員可依據相關異動通知循各校（單位）內部程序辦理公差假事宜。本計畫如有未盡事宜，得隨時補充修正之。特教中心網址：<https://sect.nttu.edu.tw/>



本校特教中心

## ※交通資訊

### 1. 交通資訊

台鐵轉搭客運搭乘台鐵至臺東站，由出口右手邊有計程車招呼站，或者出站口右轉後向前走約 50M 至即可看客運站牌搭乘至「台東轉運站」，或者出口右前方有多家機車租借行（機動性較高），學員可擇一前往。

### 2. 客運（興東客運）

(1) 搭乘「臺東轉運站-康樂」-「臺東專校」站



車次	台東轉運站 起站時間	康樂 到達時間	車程	票價	備註
8115	07:20	07:55	35分	\$48 優待票 \$24	
8115	11:20	11:55	35分	\$48 優待票 \$24	
8115	15:20	15:55	35分	\$48 優待票 \$24	

(2)搭乘「臺東轉運站-航空站」-「專科宿舍」站



車次	台東轉運站 起站時間	航空站 到達時間	車程	票價	備註
8128	07:50	08:13	23分	\$25 優待票 \$12	
8128	10:40	11:03	23分	\$25 優待票 \$12	
8128	14:05	14:28	23分	\$25 優待票 \$12	
8128	12:05	12:28	23分	\$25 優待票 \$12	
8128	17:30	17:53	23分	\$25 優待票 \$12	
8128	18:25	18:48	23分	\$25 優待票 \$12	

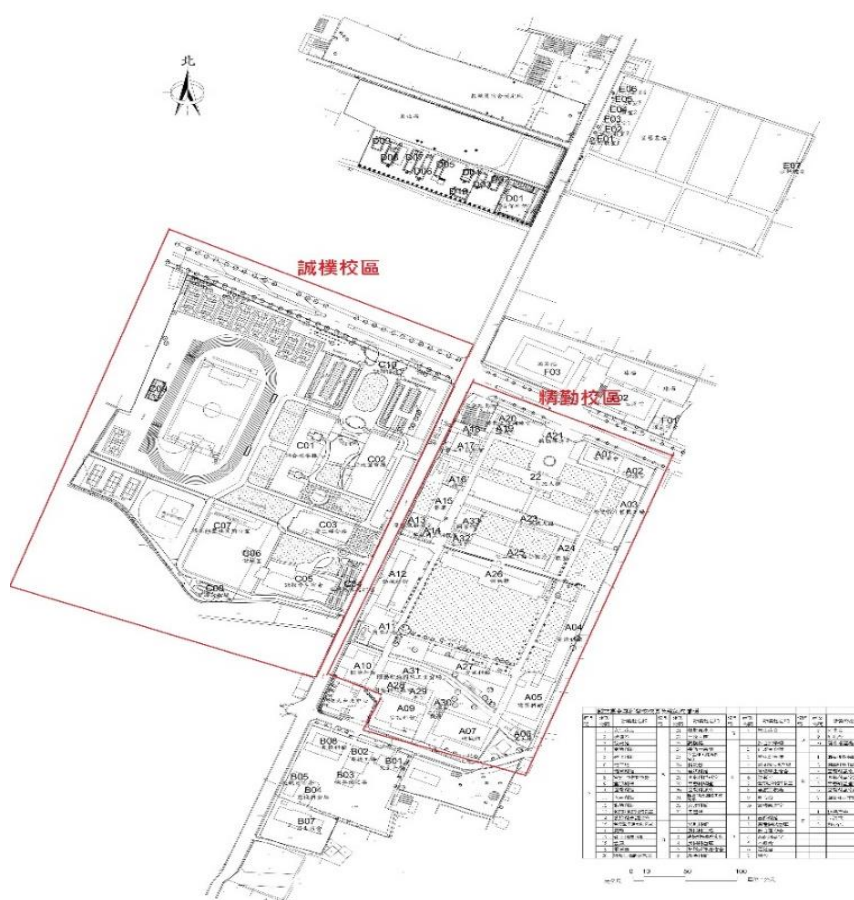
### 3.自行開車

(臺9線) 高雄往台東方向右轉民航路→左轉正氣北路即可到校。

(臺9線) 花蓮往台東方向直行更生路右轉志航路經日光橋，繼續直行民航路→左轉正氣北路即可到校。

(臺11線) 高雄往台東方向經豐源橋直行中華路→左轉漢陽北路→右轉正氣北路即可到校。

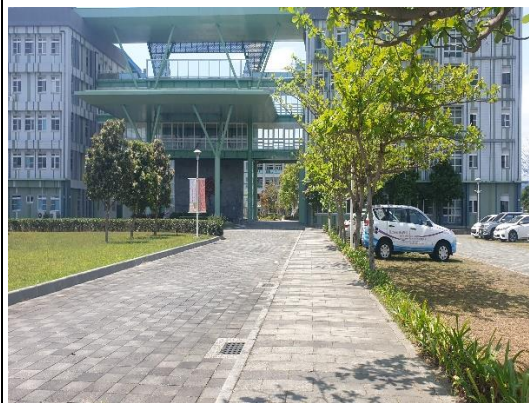
(臺11線) 花蓮往台東方向，經豐里橋直行中華路→右轉漢陽北路→右轉正氣北路即可到校。



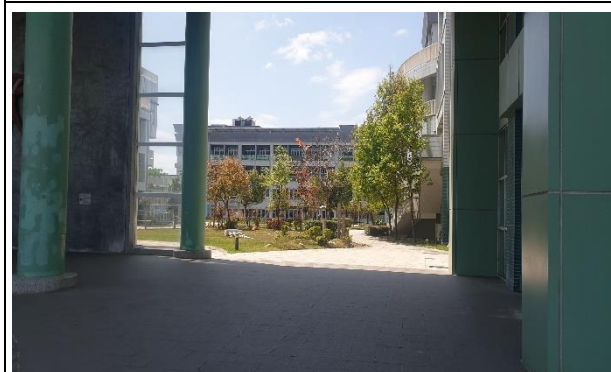




1.臺東專科學校正門口(汽車由警衛室旁進入，機車至右側旁小門入口)



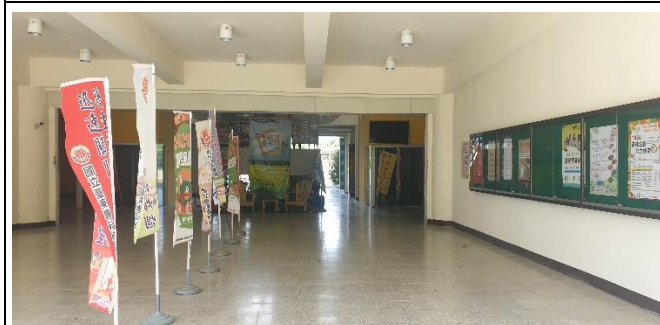
2.右側為汽車停車場



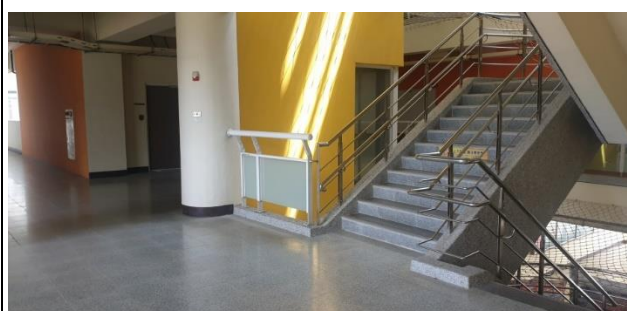
3.往廣場裡面走



4.走到中間入口向往右進入大樓



5.向前走會看到樓梯與電梯，至2樓



6.向右抵達階梯教室一

## 玖、 住宿資訊連結

- 一、 蘋果商務旅店 <http://www.apple-hotel.com.tw/>  
臺東市中華路一段 857 號，聯絡電話：089-318928。
- 二、 康橋大飯店 <https://www.kindness-hotel.com.tw/location-taitung>  
臺東市中興路一段 209 巷 16 號，聯絡電話：089-229226。
- 三、 鐵道旅驛 <http://www.ruyigroup.com.tw/ttrailwayinn/>  
臺東縣臺東市咸陽街 78 巷 9 號，聯絡電話：089-350289。
- 四、 南豐鐵花棧 <http://www.nf-taitung.com.tw/>  
臺東縣臺東市中華路一段 585 號，聯絡電話：089-328160。
- 五、 禾風新棧 <https://www.rice-hotel.com/>  
臺東縣臺東市新興路 29 號，聯絡電話：089-229968。
- 六、 臺東民宿網 <http://taitung.taitungminsu.com.tw/>